

SCHMIDT

B I S S I N G E N

Unsere Leistungen für Sie !!

Ein Teil unserer Partner:



JOHN DEERE



JF-STOLL

PÖTTINGER



BENZ

Unsere geräumige Landmaschinenwerkstatt mit derzeit 10 Mitarbeitern:

Profi-Service
für die Land-
Wirtschaft, Lohn-
unternehmen, Vereine
und Kommunen !



Wir reparieren alle gängigen
Schlepper – und Maschinenfabrikate,
wie z.Bsp.: Deutz, Renault (Claas), Fendt,
Case-IH, Valtra, Fiat (New Holland), Zetor usw.
und natürlich unser Produkt



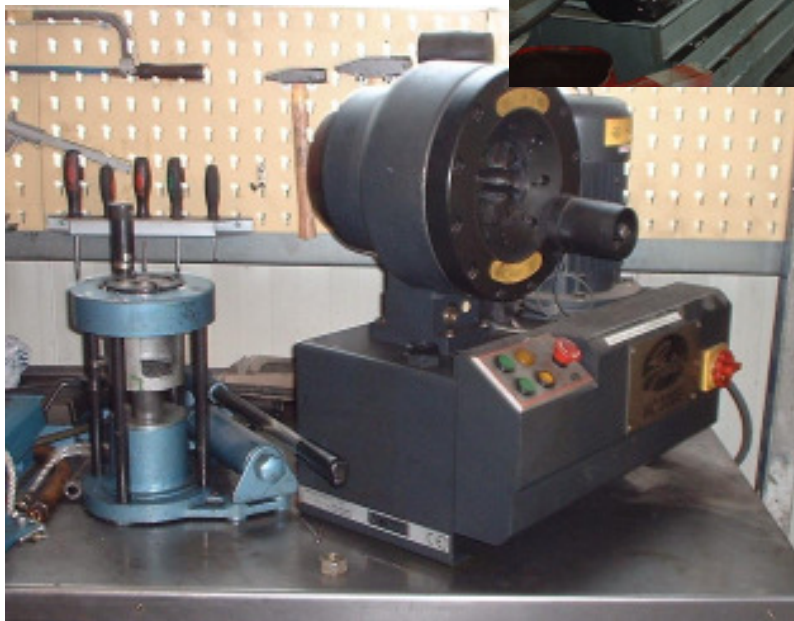
JOHN DEERE

Selbstverständlich haben wir auch Service-Wagen wenn wir
einmal außerhalb Reparaturen tätigen müssen !



Unsere Hydraulikschlauchmontage:

Professionelle
Hydraulikschlauch-
anfertigung für alle
gängigen Größen



Elektrische Armaturenpresse
250t bis DN 32
(auch Flach- und Zoll
verschraubungen)

**Alle in Landmaschinen gängigen
Pressstücke bei uns im Lager vorrätig!**

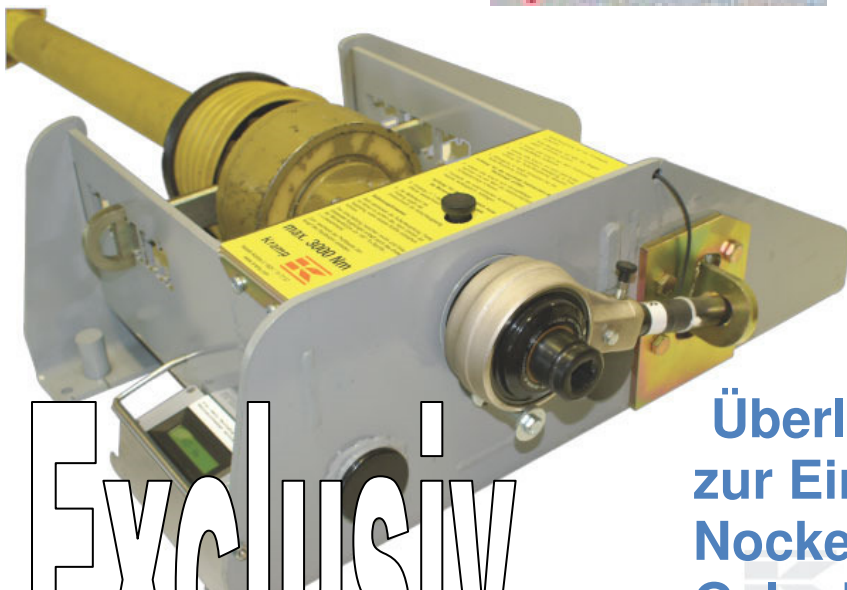
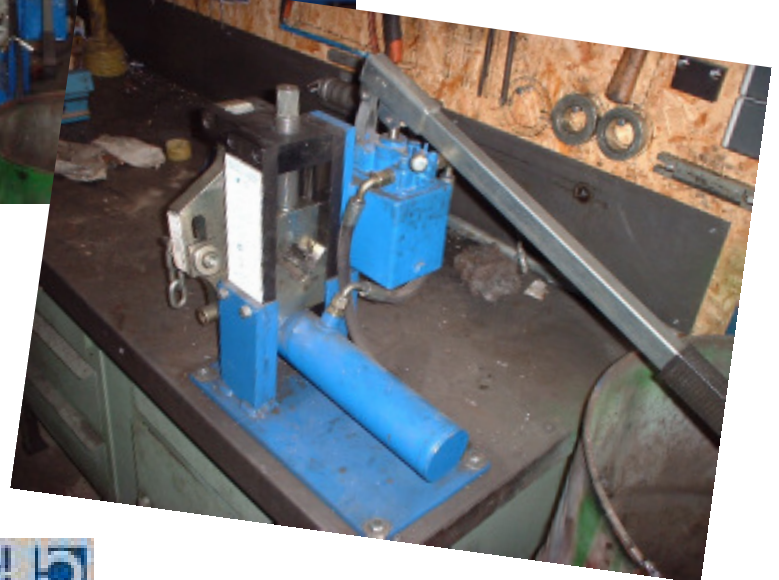
**Sondergrößen sind meistens schon einen
Tag später lieferbar!**

Die Gelenkwellen-Reparaturrecke:



Reparatur aller
Zwischen-
gelenkwellen
(Walterscheidt,
Bypy usw.)

Gelenkwellenrohr
Demontage- und
Montagegerät



Überlastkupplungs-Prüfgerät
zur Einstellung der Reib- und
Nockenschaltkupplung aller
Gelenkwellen!

EXCLUSIV

Reifenmontage - Bereich:

Reparatur und Vertrieb
von
landwirtschaftlichen
Reifen aller Art mit
oder ohne Schlauch;



und Reifen für PKW – Anhänger
(mit Stahlfelgen)

mit unserer
Elektronische Wuchtmaschine
wird die Laufruhe gewährleistet.



KLEBER denkt an Sie, Tag für Tag.



Werkstattausstattung für Profis:



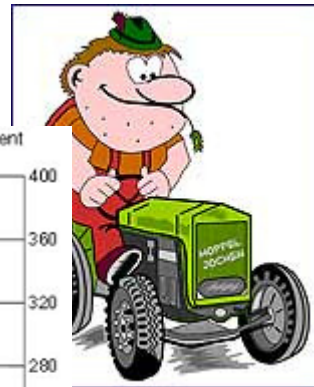
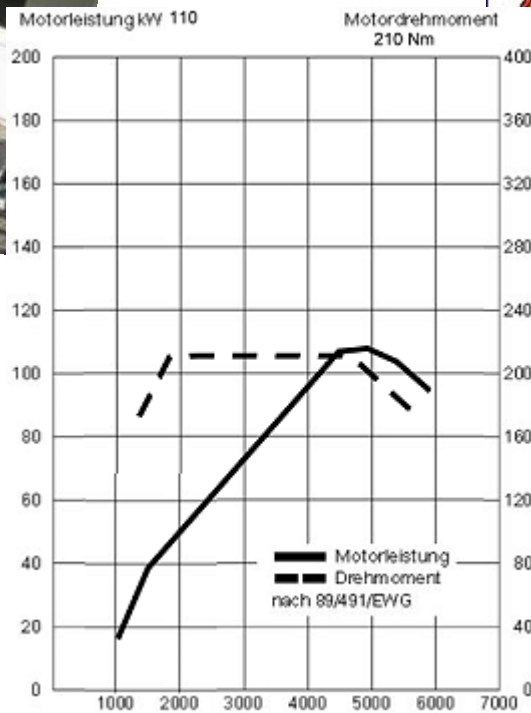
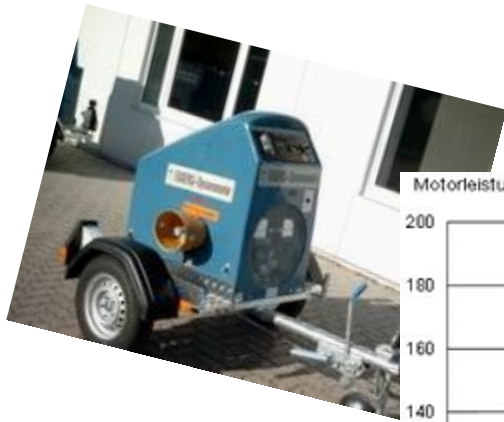
Laser-Spurvermessung



Genauer geht's nicht !!



Zapfwellen-Leistungsprüfung mit Elektronischer Auswertung!



Computer-Diagnose von John Deere Traktoren:



Überprüfung von Pflanzenschutzgeräten



Und da wäre noch:

- **Hydraulik-Leistungsprüfung**
- **Elektriküberprüfung auf Steckwand usw.....**

Kleingeräte – Reparaturwerkstatt:



**Geräumige
Kleingeräte-Werkstatt
mit Profiausstattung:**



**Hebebühne, Ultraschallreinigungsgerät,
Kompressionsdruckprüfer, Prüfung nach
VDE 0701 durch ausgebildete Elektrofachkraft,
Sonder-Sägekettenanfertigung und Schärfdienst
usw.**

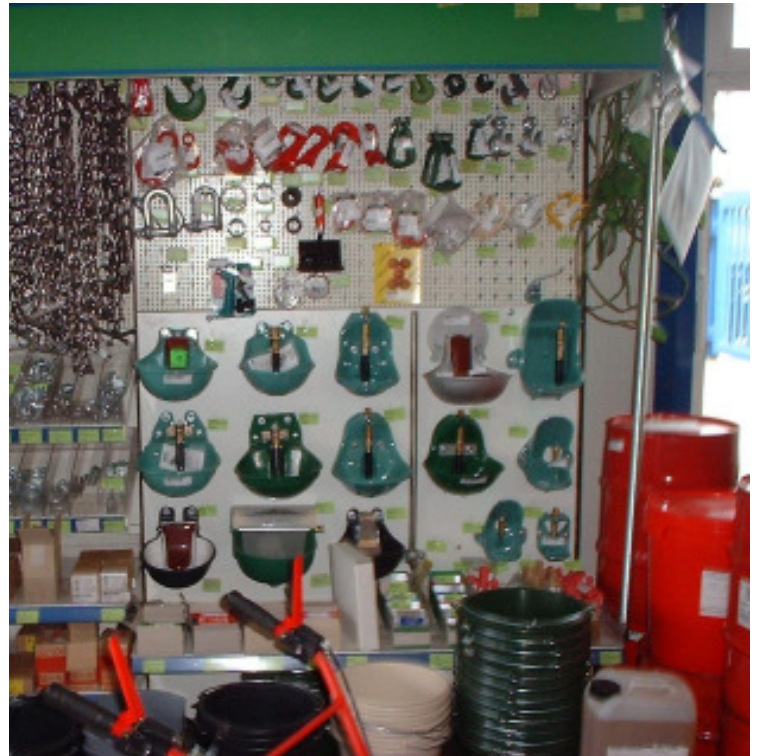


**Reparatur von HD-
Reinigern, Motorsägen,
Rasenmähern,
Rasentraktoren,
Vertikutieren ,
Balkenmähern**

Wasser- und Abwasserinstallation für Scheunen und Ställe:

Installation in Stahl- oder Kunststoff (Fusiotherm)

Viele Tränkebecken vorrätig!



Unsere Werkstatt wird unterstützt von unserem gut sortiertem Ersatzteillager:



Mit über 30 000 verschiedene Positionen auf 2 Ebenen lagernd!

Sortiment an DIN- und Normteilen



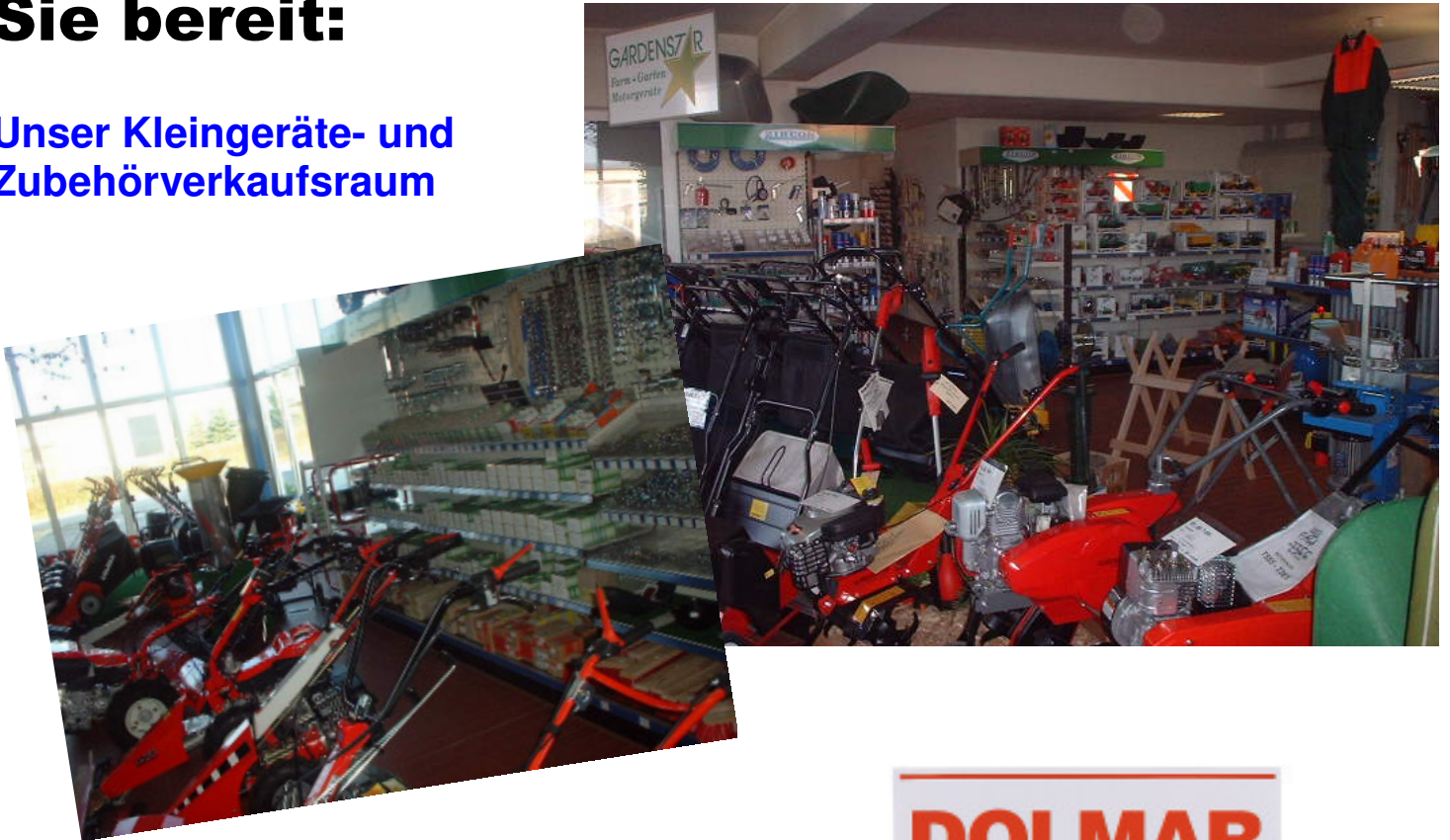
Wir führen Ersatzteile für folgende Fabrikate:

John Deere, Zetor, Pöttinger, Fella, JF-Stoll,

Case-IH, Rau, Holder, Walterscheidt, Bypy, Renault (Claas), Kuhn, Deutz-Fahr, Diverse Wasserleitungsteile, Reifenschläuche, Getreidezubehör, Güllezubehör, Dolmar, MTD-Yardman, Oleo-mac, Sabo, Briggs&Stratton uvm.

Unser Verkauf steht natürlich auch für Sie bereit:

Unser Kleingeräte- und Zubehörverkaufsraum



Unsere Partner im Kleingerätebereich:



Dolmar, Sabo, MTD-Yardman, Oleo-mac, Nifisk-Alto, John-Deere, Vogesenblitz, Benz uvm.

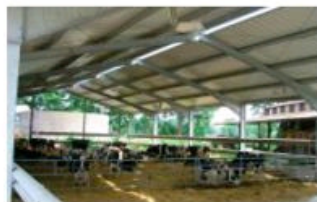


Weitere Hersteller auf Anfrage !

Unsere Partner im Landtechnikbereich sind:

John Deere, Strautmann, Mengele, JF-Stoll, Fella, Streu-mix, BvL, Bergmann, Welger, Kerner, Pöttinger (Bodenbearbeitung), EWM, Tajfun, Reck, Maschio, Neuero, Rauch, Güttler, Schäffer uvm.

Hallen und Ställe für die Landwirtschaft. Reithallen. Hallen für das Handwerk und die Industrie!



Bilder unseres Betriebs an unserer Frühjahrsausstellung:



Auch die Kleinen kommen bei uns nicht zu kurz:



Ein großes Spielwarensortiment wartet auf Ihre Kinder!



Wir haben auch die gängigsten Ersatzteile für die Spielwaren auf Lager, und wenn nicht -> wir können sie besorgen!



Testen Sie uns!!

Wir freuen uns auf Ihren Besuch !!

Anschrift:

**Schmidt GmbH
Am Viehtrieb 17
89542 Herbrechtingen-Bissingen**

Tel.: 0 73 24/30 0 88-0

Fax: 0 73 24/30 0 88-170



info@schmidtlandtechnik.de

www.schmidtlandtechnik.de

Öffnungszeiten

Verkauf , ET-Lager:

Mo – Fr	08:00 Uhr - 12:00 Uhr
und	13:30 Uhr - 18:00 Uhr
Samstag	08:00 Uhr – 12:00 Uhr

Werkstatt:

Mo – Fr	07:30 Uhr – 12: 00 Uhr
und	13:00 Uhr – 18:00 Uhr
Samstag	08:00 Uhr – 12:00 Uhr

16

stand 10.03.2010